

Alcsoport_DE_vegzett_2017_FOK

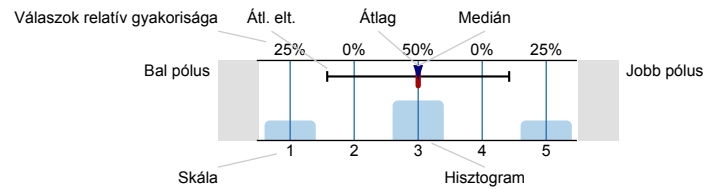
Válaszadók száma = 10



Felmérés eredmények

Jelmagyarázat

Kérdésszöveg



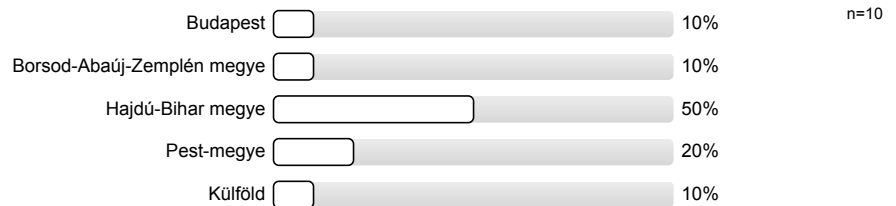
n=mennyiség
 átl.=átlag
 md=Medián
 elt.=Átl. elt.
 tart.=tartózkodás

1. Általános kérdések

1.1) Válaszadó neme:

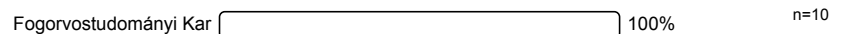


1.2) Válaszadó munkahelye melyik megyében található:



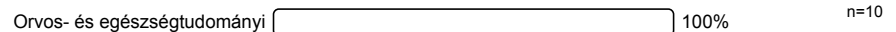
1.3) Az intézmény melyik karán végzett?

(amennyiben az adott évben több karon is végzett, arra gondoljon, amelyet fontosabbnak, fő szakjának tart!)



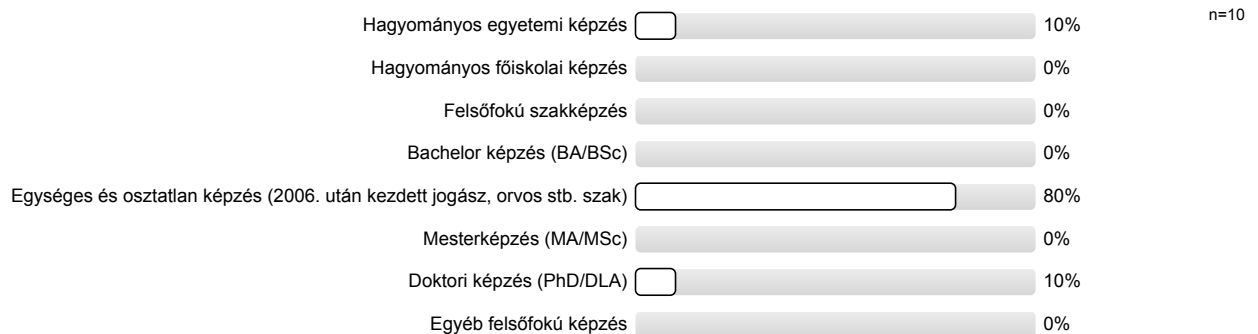
1.4) Az elvégzett szak képzési területe?

(amennyiben több szakon is végzett kérjük arra gondoljon amelyiket a fő szakjának tart)

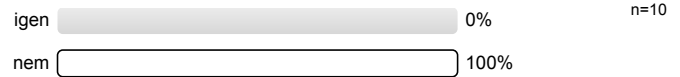


1.5) Az elvégzett szak képzési szintje?

(amennyiben több szakon is végzett kérjük arra gondoljon amelyiket a fő szakjának tart)



1.6) Részt vett duális képzésben a Debreceni Egyetemen folytatott tanulmányai alatt?

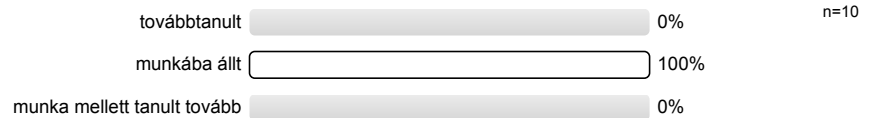


1.7) **Melyik évben végzett?**

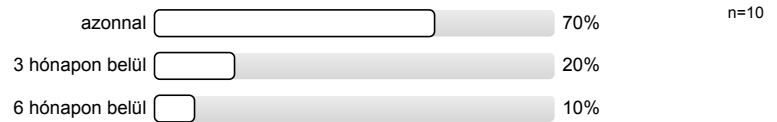
(amennyiben több szakon is végzett kérjük arra gondoljon amelyiket a fő szakjának tart)



1.8) **A végzést követően Ön...**

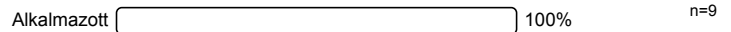


1.9) **A végzést követően mikor sikerült elhelyezkednie?**



1.10) **Milyen beosztásban dolgozik jelenlegi/dolgozott utolsó munkahelyén?**

Ha több is volt, a legutolsó beosztást jelölje meg!

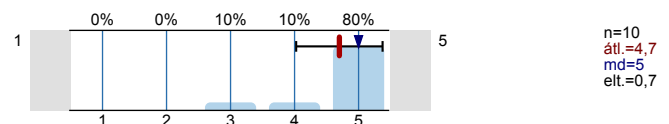


2. Munkával kapcsolatos attitűdök fontossága

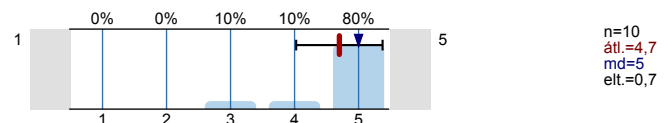
Kérjük mérlegelje, hogy Ön szerint a munkaerő kiválasztás során mennyire fontosak a következő attitűdök?

(1=egyáltalán nem fontos; 2=nem fontos 3=közepesen fontos; 4=fontos; 5 =nagyon fontos; 0=nincs véleménye)

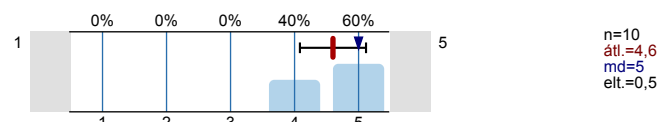
2.1) **optimista szemléletmód jellemzi**



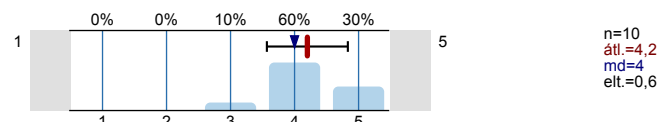
2.2) **figyelmet szentel a részleteknek feladatvégzés során**



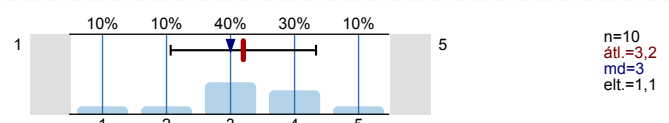
2.3) **teljesítési helyzetben határozottan, magabiztosan lép fel**

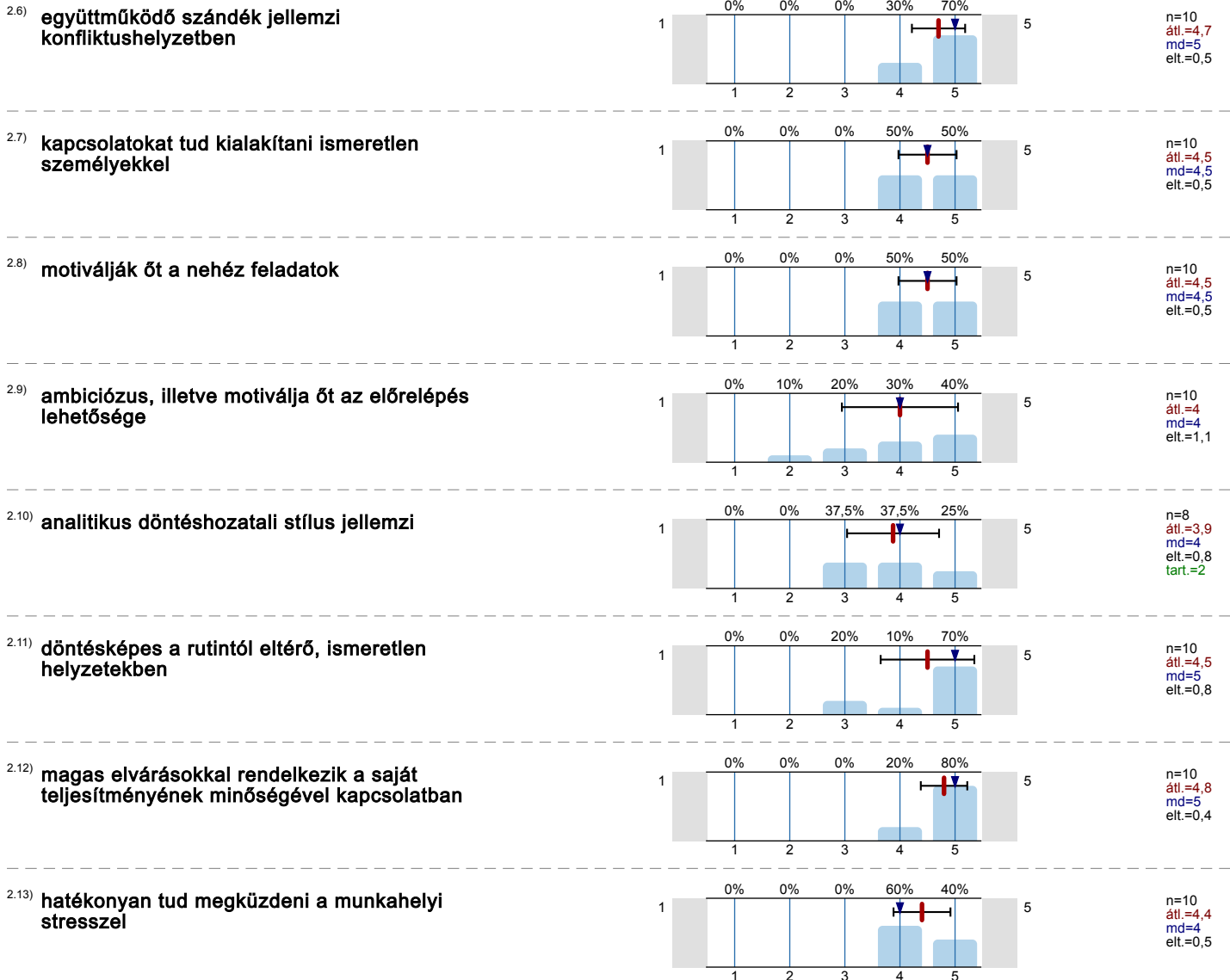


2.4) **hatékonyan képes képviselni érdekeit, álláspontját másokkal szemben**



2.5) **törekszik az irányításra, a kontroll magához ragadására egy csoportban**

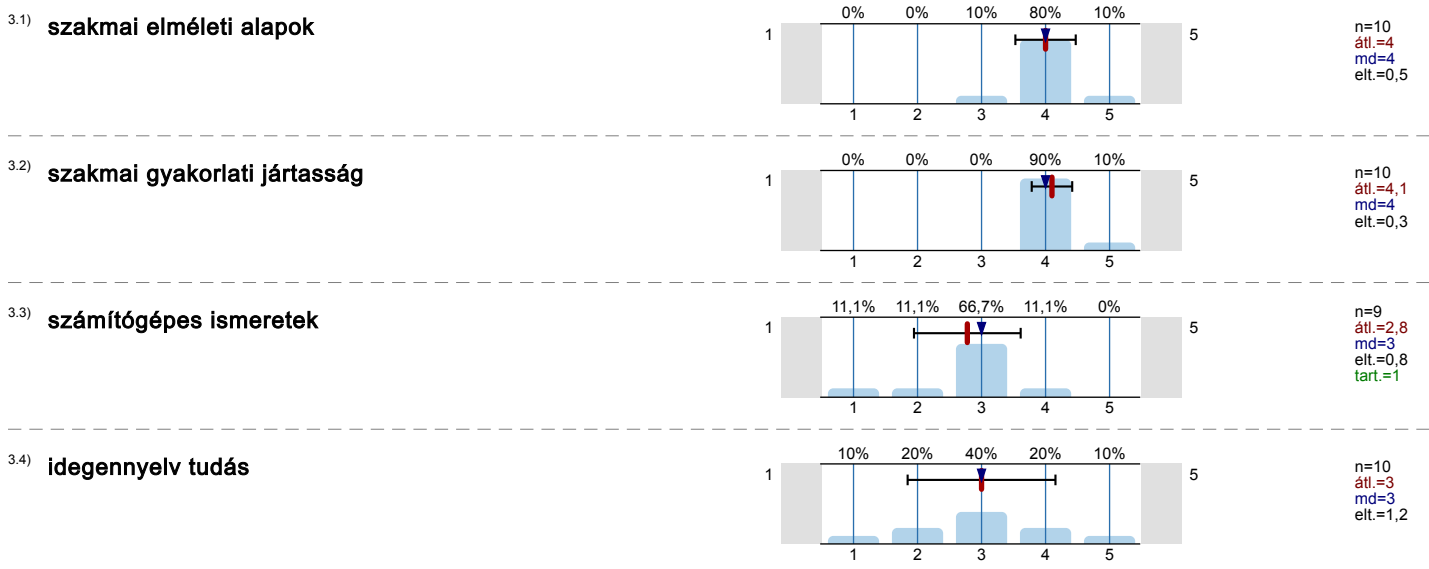


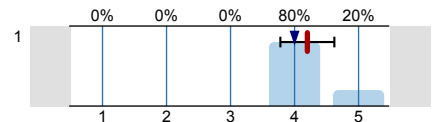


3. Ismeretek, készségek fejlesztésével való elégedettség

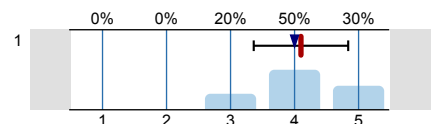
Kérjük mérlegelje, hogy Ön mennyire elégedett azzal, ahogy a kar átadta, fejlesztette az alábbi ismereteket, készségeket.

(1=egyáltalán nem elégedett; 2=nem elégedett; 3=közepesen elégedett; 4=elégedett; 5=teljes mértékben elégedett; 0=nincs véleménye)

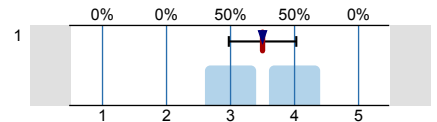


3.5) **önálló munkavégzéshez szükséges készség**

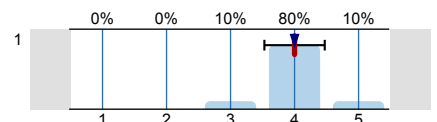
n=10
 átl.=4,2
 md=4
 elt.=0,4

3.6) **csapatmunkához szükséges készség**

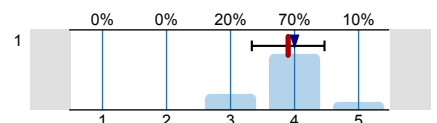
n=10
 átl.=4,1
 md=4
 elt.=0,7

3.7) **szervező készség**

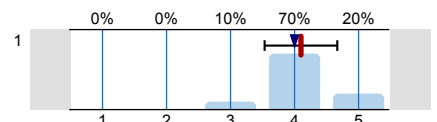
n=10
 átl.=3,5
 md=3,5
 elt.=0,5

3.8) **kommunikációs készség**

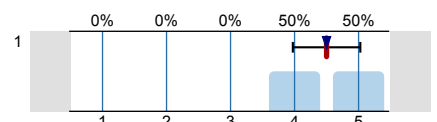
n=10
 átl.=4
 md=4
 elt.=0,5

3.9) **problémamegoldó készség**

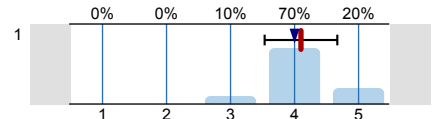
n=10
 átl.=3,9
 md=4
 elt.=0,6

3.10) **precíz munkavégzés**

n=10
 átl.=4,1
 md=4
 elt.=0,6

3.11) **az egyetemen megszerzett tudás hasznossága**

n=10
 átl.=4,5
 md=4,5
 elt.=0,5

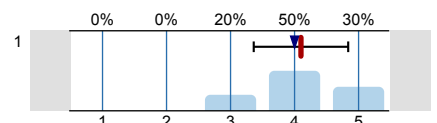
3.12) **oktatás színvonala (összességében)**

n=10
 átl.=4,1
 md=4
 elt.=0,6

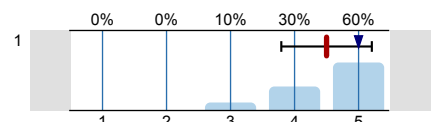
4. Infrastruktúra

Kérjük mérlegelje, hogy Ön mennyire volt elégedett az alábbiakkal.

(1=egyáltalán nem elégedett; 2=nem elégedett; 3=közepesen elégedett; 4=többnyire elégedett; 5=teljes mértékben elégedett; 0=nincs véleménye)

4.1) **oktatás tárgyi feltételei**

n=10
 átl.=4,1
 md=4
 elt.=0,7

4.2) **épületek állapota külleme**

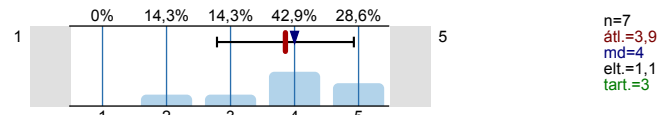
n=10
 átl.=4,5
 md=5
 elt.=0,7

5. Szolgáltatások

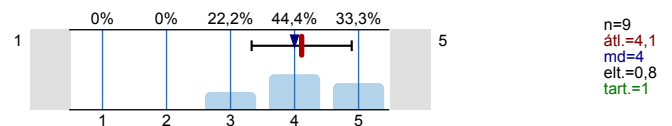
Kérjük mérlegelje, hogy Ön mennyire volt elégedett az alábbiakkal.

(1=egyáltalán nem elégedett; 2=nem elégedett; 3=közepesen elégedett; 4=többnyire elégedett; 5=teljes mértékben elégedett; 0=nincs véleménye)

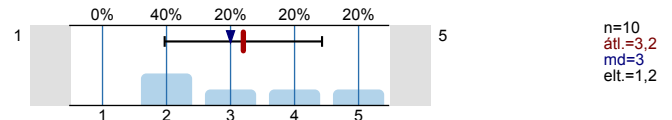
5.1) kollégiummal kapcsolatos szolgáltatások



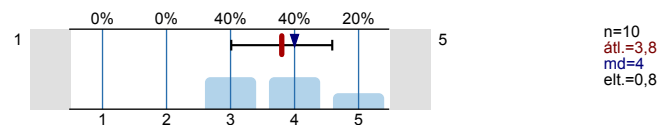
5.2) sportolással kapcsolatos szolgáltatások



5.3) Hallgatói Szolgáltató Központ/Tanulmányi Osztály ügyintézésével kapcsolatos szolgáltatások



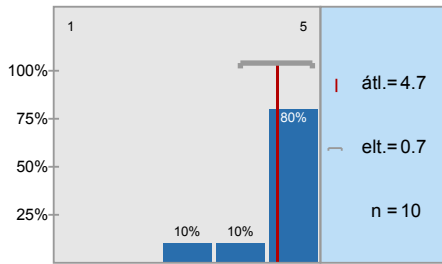
5.4) Tanszéki/Intézeti ügyintézésével kapcsolatos szolgáltatások



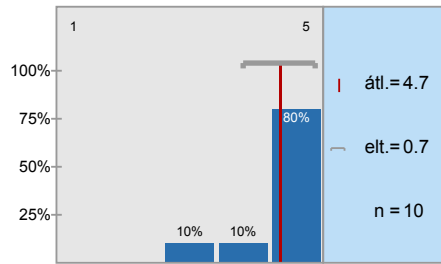
Köszönjük, hogy kitöltötte kérdőívünket! Válaszait az "Elküld" gombra kattintva rögzítheti adatbázisunkban. Az adatok elmentése az internet sebességétől függően néhány másodpercig is eltarthat. Kérjük, várja meg az adatmentés végét jelző üzenet megjelenését!

Hisztogram skálázott kérdésekhez

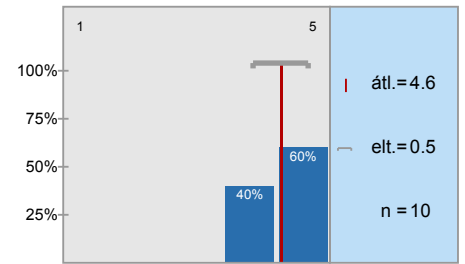
optimista szemléletmód jellemzi



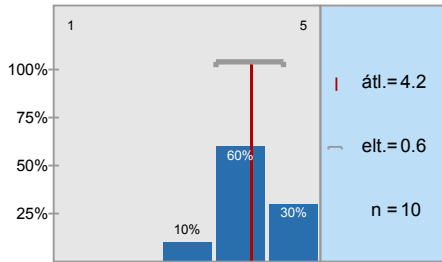
figyelmet szentel a részleteknek feladatvégzés során



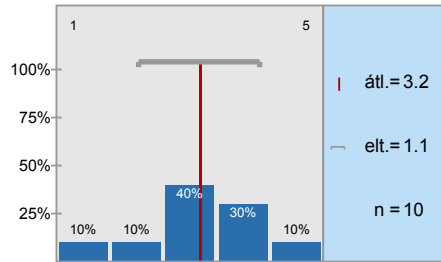
teljesítési helyzetben határozottan, magabiztosan lép fel



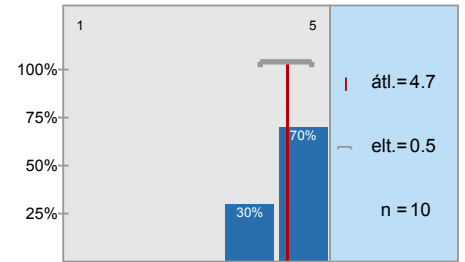
hatékonyan képes képviselni érdekeit, álláspontját másokkal szemben



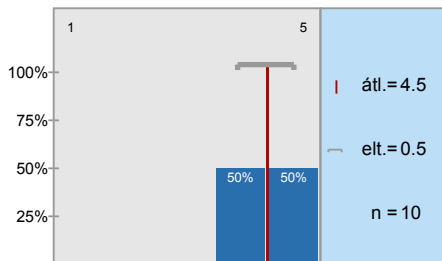
törekszik az irányításra, a kontroll magához ragadására egy csoportban



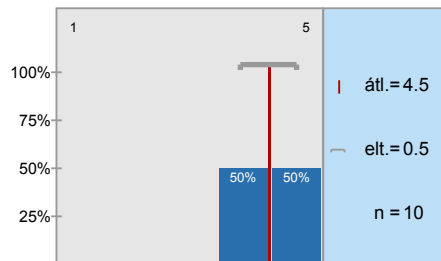
együttműködő szándék jellemzi konfliktushelyzetben



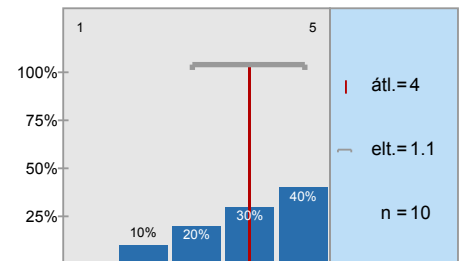
kapcsolatokat tud kialakítani ismeretlen személyekkel



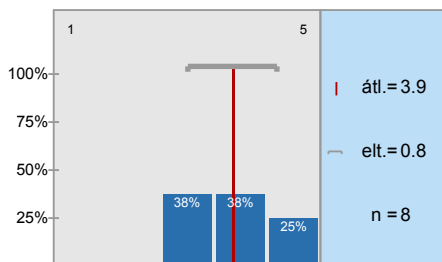
motiválják őt a nehéz feladatok



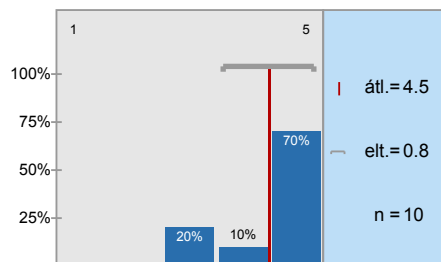
ambiciózus, illetve motiválja őt az előrelépés lehetősége



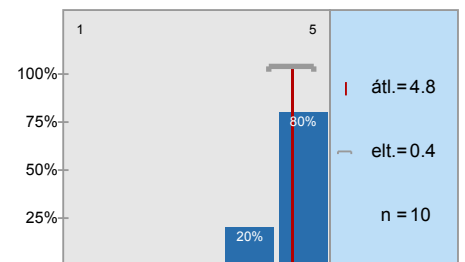
analitikus döntéshozatali stílus jellemzi



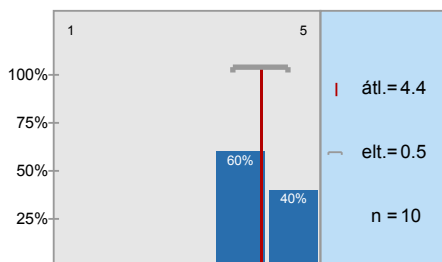
döntésképes a rutintól eltérő, ismeretlen helyzetekben



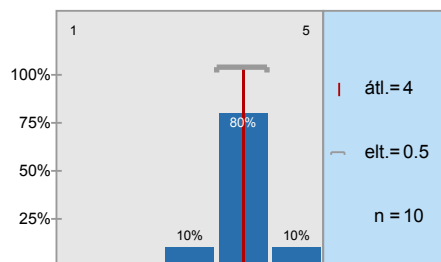
magas elvárásokkal rendelkezik a saját teljesítményének minőségével kapcsolatban



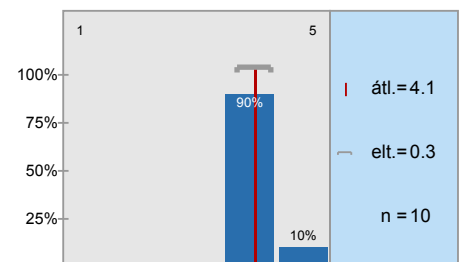
hatékonyan tud megküzdni a munkahelyi stresszel



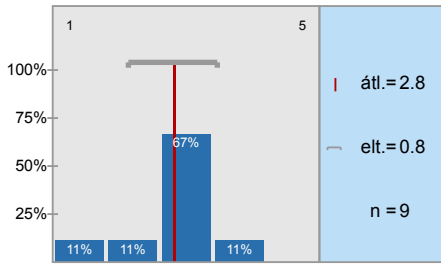
szakmai elméleti alapok



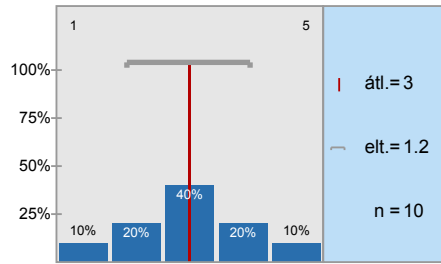
szakmai gyakorlati jártasság



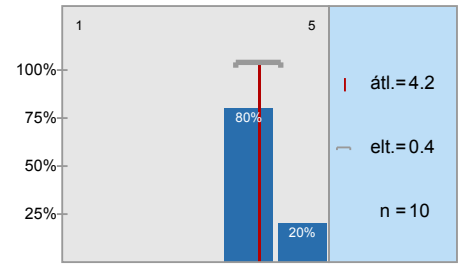
számítógépes ismeretek



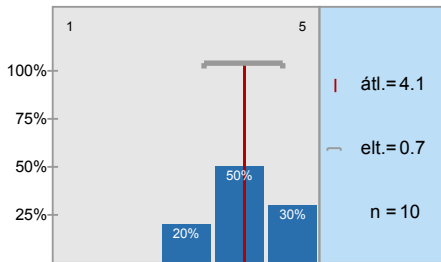
idegennyelv tudás



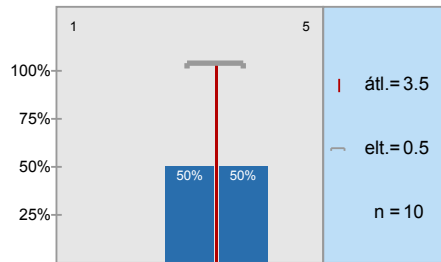
önálló munkavégzéshez szükséges készség



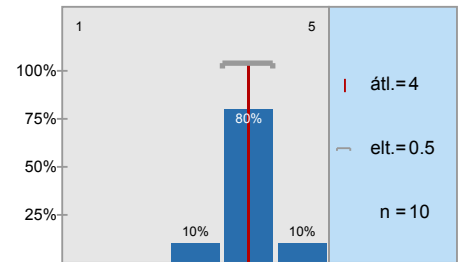
csapatmunkához szükséges készség



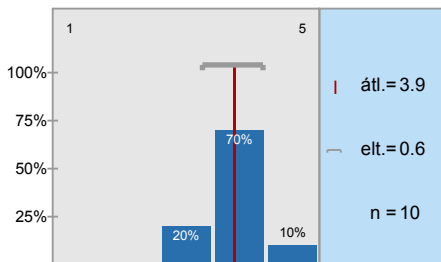
szervező készség



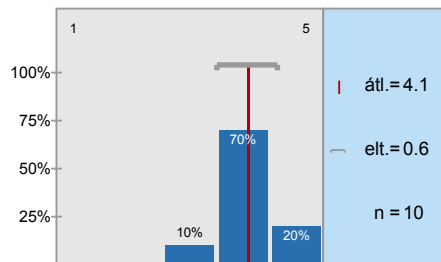
kommunikációs készség



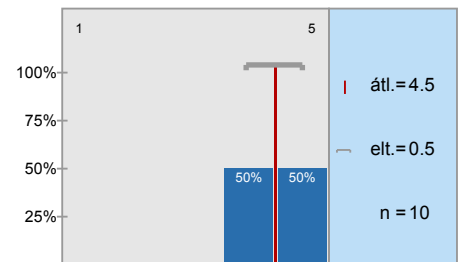
problémamegoldó készség



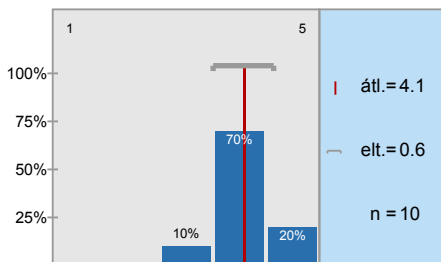
precíz munkavégzés



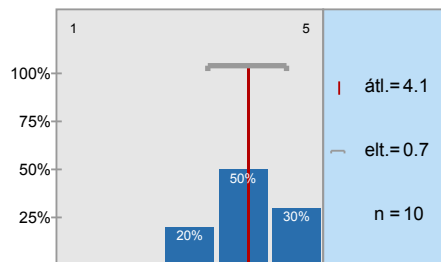
az egyetemen megszerzett tudás hasznossága



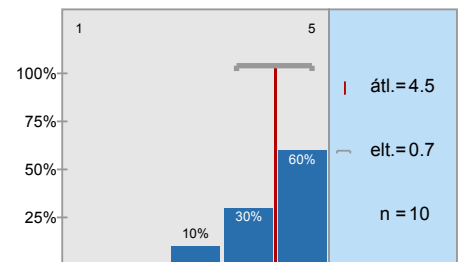
oktatás színvonala (össességében)



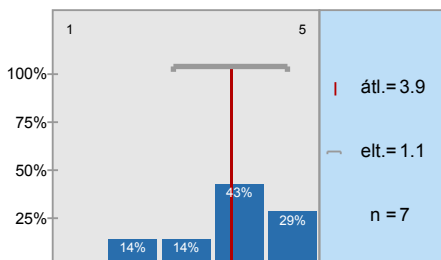
oktatás tárgyi feltételei



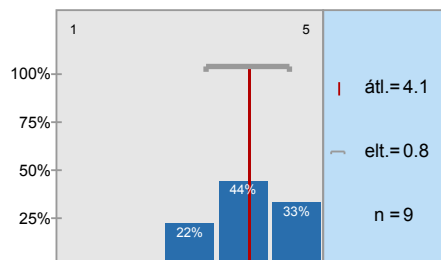
épületek állapota külleme



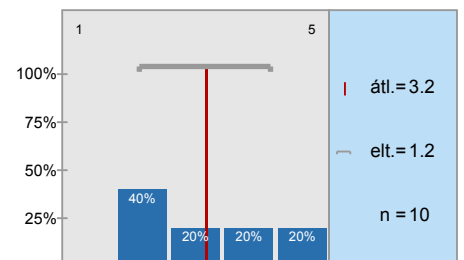
kollégiummal kapcsolatos szolgáltatások

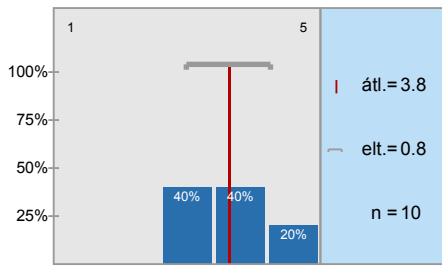


sportolással kapcsolatos szolgáltatások



Hallgatói Szolgáltató Központ/Tanulmányi Osztály ügyintézésével kapcsolatos szolgáltatások



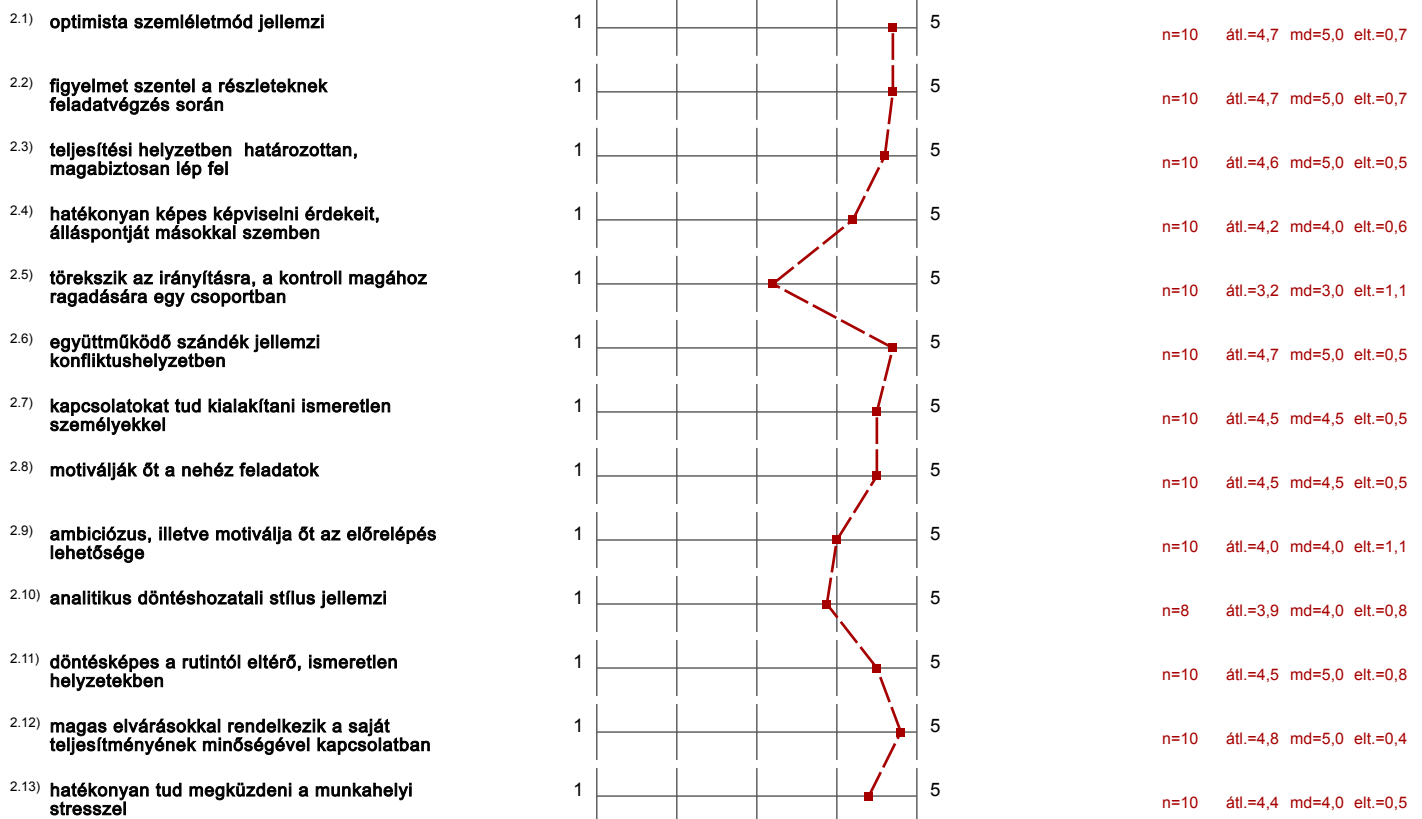
Tanszéki/Intézeti ügyintézésel kapcsolatos szolgáltatások

Profil

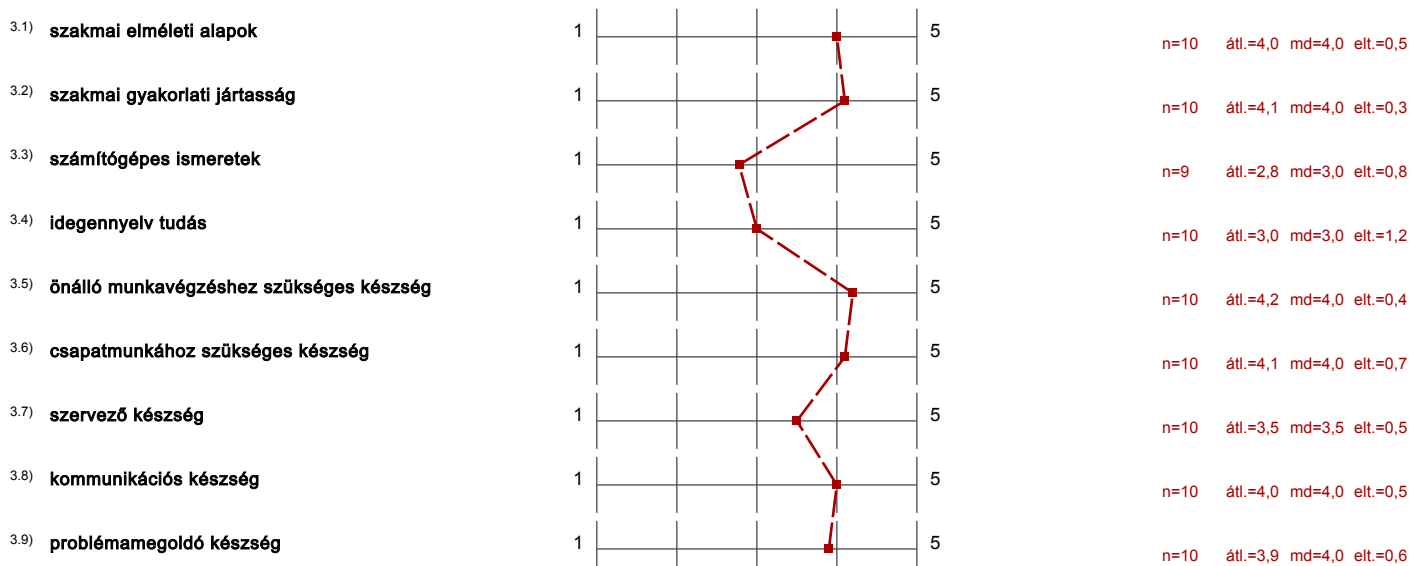
Alcsoport: Alcsoport_DE_vegzett_2017_FOK

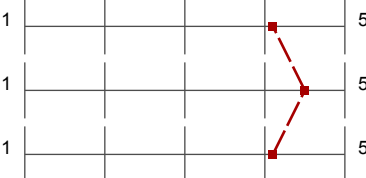


A profilvonalban használt értékek Átlag

2. Munkával kapcsolatos attitűdök fontossága



3. Ismeretek, készségek fejlesztésével való elégedettség







3.10) precíz munkavégzés	1		5	n=10	átl.=4,1	md=4,0	elt.=0,6
3.11) az egyetemen megszerzett tudás hasznossága	1		5	n=10	átl.=4,5	md=4,5	elt.=0,5
3.12) oktatás színvonala (össességében)	1		5	n=10	átl.=4,1	md=4,0	elt.=0,6

4. Infrastruktúra

4.1) oktatás tárgyi feltételei	1		5	n=10	átl.=4,1	md=4,0	elt.=0,7
4.2) épületek állapota külleme	1		5	n=10	átl.=4,5	md=5,0	elt.=0,7

5. Szolgáltatások

5.1) kollégiummal kapcsolatos szolgáltatások	1		5	n=7	átl.=3,9	md=4,0	elt.=1,1
5.2) sportolással kapcsolatos szolgáltatások	1		5	n=9	átl.=4,1	md=4,0	elt.=0,8
5.3) Hallgatói Szolgáltató Központ/Tanulmányi Osztály ügyintézésével kapcsolatos szolgáltatások	1		5	n=10	átl.=3,2	md=3,0	elt.=1,2
5.4) Tanszéki/Intézeti ügyintézésével kapcsolatos szolgáltatások	1		5	n=10	átl.=3,8	md=4,0	elt.=0,8

Hozzászólások jelentése

1. Általános kérdések

^{1.11)} Minden fő- és melléktevékenységet figyelembe véve jelenleg mennyi az Ön átlagos havi nettó összjövedelme (ami adózás után marad)?
Kérjük, az összeget ezer forintban adja meg, és a jövedelme mellett havi szintre lebontva vegye figyelembe a természetbeni juttatások pénzbeli értékét, az esetleges bónusz juttatásokat, jutalmat is!

- 0ezer Ft
- 129ezer Ft
- 135ezer Ft (2 előfordulás)
- 136ezer Ft (2 előfordulás)
- 200ezer Ft
- 250ezer Ft
- 300ezer Ft
- 350ezer Ft